

小さな循環農場が挑戦するあたらしい米づくりの取り組み

わたしの田んぼプロジェクト 2024 のご案内

このプロジェクトはお米を自らの手で作る体験を増やしたいという思いから始まりました。

今年度からは「ソーラーシェア・アイガモ農法@向島」と「バイオ液肥・特別栽培@京北」の2コースを募集します。



*写真はわたしの田んぼプロジェクト 2023@向島での様子です

■あなたは本格派？里山派？

ソーラーシェア・アイガモ農法コース@向島

●サステナブルで本格的なお米づくりに挑戦！

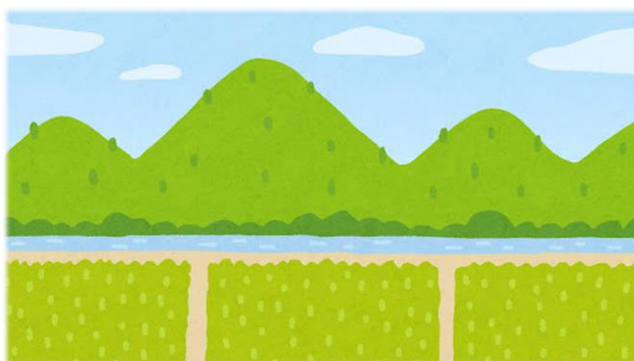
ひとつの田んぼで稲作・再エネ発電・アイガモ除草を組み合わせた試みです。田植えから収穫までに必要なすべての作業に参加します。有機 JAS 認証取得を目指す農法で除草剤を使わないため、参加者には夏場の草とり作業にも積極的な参加を求める本格的なコースです。



バイオ液肥・特別栽培コース@京北

●うつくしい里山で田植えと稲刈りを体験しよう

里山の風景と、まずは農作業を体験することを重視したコースです。草の管理は農家にお任せなのでお手がるに参加できます。小さなお子様の体験やはじめの一步におすすめです。減農薬等の基準を満たしている特別栽培で、肥料には生ごみからリサイクルしたバイオ液肥を使います。



■コースの詳細

1 畝(100㎡)単位で募集します。1 口で 2 畝以上のお申込も可能です。

1 反(10 畝)以上のお申込の場合、貸切での開催もできますのでご相談ください。

コース	ソーラーシェア・アイガモ農法コース@向島	バイオ液肥・特別栽培コース@京北
特徴	水稲栽培・太陽光発電・アイガモ農法を組み合わせた試みです。除草剤を使わないため、このコースの参加者には草とり積極的に参加する(責任をもつ)ことを求めます。	体験重視のお手がるコースです。除草作業は農家にお任せしていますので、田植えと収穫の体験をお楽しみいただけます。
場所	京都市伏見区向島 最寄りの交通機関:近鉄向島駅	京都市右京区京北下町 最寄りの交通機関:京北ふるさとバス「島崎」
対象	本格的に取り組みたい方におすすめです	小さなお子様やはじめの一步におすすめです
規模	最大 24 畝まで	最大 15 畝まで
基本料金	5,500 円/年(2 名または家族)	
参加料金	1 畝 25,000 円(約 100 ㎡)	
料金に含まれるもの	<ul style="list-style-type: none"> ・田植え・稲刈り体験、草とり作業 ・保険 ・お米 ・お米の配達(京都市外・時間指定宅配は有料) 	<ul style="list-style-type: none"> ・田植え・稲刈り体験、生きもの観察会 ・保険 ・お米 ・お米の配達(京都市外・時間指定宅配は有料)
栽培方法	<ul style="list-style-type: none"> ・栽培期間中農薬・化学肥料を使わない ・有機肥料使用 ・アイガモによる除草 	<ul style="list-style-type: none"> ・バイオ液肥(京北めぐる液肥)使用 ・特別栽培 (特別栽培とは:各地域で慣行的に行われている農薬・化学肥料の使用状況に比べて対象農薬の使用回数が 50%以下、化学肥料の窒素成分量が 50%以下で栽培すること)
その他	<ul style="list-style-type: none"> ・別途、ソーラーシェア債の購入やアイガモ解体ワークショップ(有料)にも優先的に参加していただけます。お米だけでなくエネルギーやお肉も自給する挑戦です。 ・発電した電気は「みんな電力(株式会社 UPDATER)」に売却します。 	
耕作者	株式会社中嶋農園	有限会社山国さきがけセンター

(税込)

■お米について

・1 畝で例年 25~35 kg(玄米換算)を収穫できます。

・白米か玄米かをお選びいただけます。白米を選ぶとお届け重量は 2 割程度減ります。

※お米の乾燥作業は他の田んぼとあわせて行うため、お届けするお米には他の田んぼのお米が混ざることがあります。

■お米の配達について

- ・配達日時は指定できません。不在の場合は置き配とします。
- ・不在の際に置き配ができない場合や、京都市外の方の場合、宅配便でのお届けとなり、申し訳ありませんが別途費用がかかります。
- ・配達先はお申込 1 口あたり 1 か所です。2 か所以上を希望される場合は別途費用をお願いしております。

■各コースの作業スケジュール

*イネの生育状況等によって、作業日は変更となる可能性があります。

栽培暦	ソーラーシェア・アイガモ農法コース @向島	バイオ液肥・特別栽培コース @京北
~2月		
3~4月		
5~6月	①5月25日(土)アイガモ用 ネット張り	①5月12日(日)田植え体験
	②6月15日(土)田植え作業	
	③6月22日(土)草とり作業	
	④6月29日(土)草とり作業	
7~8月		②7月7日(日)生きもの観察会
9~10月	⑤10月12日(土)草とり作業	③9月8日(日)稲刈り体験
	⑥10月26日(土)稲刈り作業	10~11月頃 お米のお届け
11月	11月頃 お米のお届け	

ソーラーシェア・アイガモ農法コースの作業日は
栽培状況によって変動・追加する可能性があります

雑草が小さい時期の初期除草の徹底を目指します。

初期除草が不十分で8月・9月にも草とりを追加した年もあります。



ヒエの除草



ミズキンバイの除草



大きくなると大変

■田んぼへのアクセス

自家用車または公共交通機関でお越しください。

ソーラーシェア・アイガモ農法コース@向島

- ・向島駅から南に徒歩約 25 分
(田んぼの詳細案内はお申込後おこないます)
- ・近鉄向島駅から車の送迎もおこないます

バイオ液肥・特別栽培コース@京北

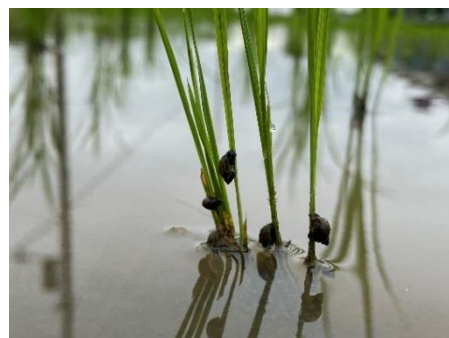
- ・京北ふるさとバス「島崎」バス停から徒歩 1 分
- ・次の時間のバスのご利用で間に合います
J R バス :8:30 京都駅~9:54 京北合同庁舎前
京北ふるさとバス:10:03 京北合同庁舎前~10:05 島崎
*バスの時刻は 2024 年 1 月現在のものです

■お申込方法

ウェブの申込フォームからお申込みください。
体験イベントは順次開始しますが、栽培開始後も
お申込みいただけますので、お問合せください。

お申込フォーム

<https://forms.gle/78XmW7LgBJ1tTJiv6>



■問い合わせ

わたしの田んぼプロジェクト事務局 NPO 法人木野環境 担当:戸倉、上田
075-708-8061

mytanbo●kino-eco.or.jp(●を@に変更)

京都市下京区葛籠屋町 515-1

(2024 年 4 月末に引っ越します 移転後:小さな循環農場 京都市伏見区鷹場町62)

LINE の
お問い合わせ
はこちら



小さな循環農場について

2024 年 5 月から始動する予定の小さな循環農場は、(株)中嶋農園と(特非)木野環境が農業分野での資源循環&カーボンゼロを実践するフィールドです。バイオガス液肥の生産と利用、RE150(太陽光発電・廃食油発電・バイオガス発電の組み合わせによるエネルギー自給率 150%)、SVO や BDF の利用、ソーラーシェアリングなどに取り組み、普及を目指します。