

令和5年10月9日

 オオサンショウウオ

×

クリエイティブな活動で

生物多様性保全

サイエンティフィックイラストレーター&デザイナー

田中花音



# 自己紹介

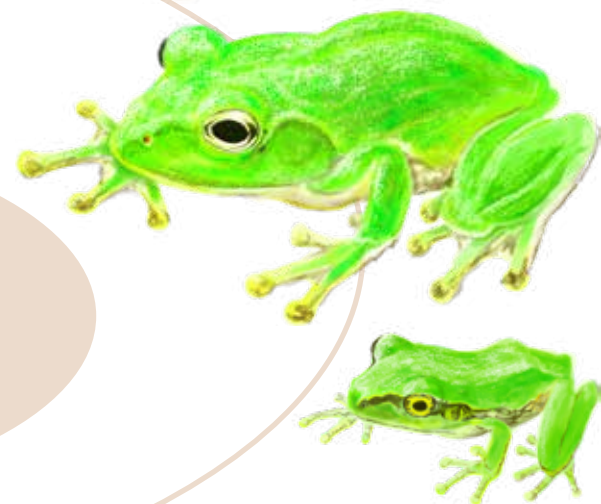
イラストなら、同じ姿、  
同じ光のあたり具合で  
描ける



名前 田中花音

所属 京都大学総合人間学部→地球環境学舎

科学 × 芸術



絵を描くのが好きで、  
科学と芸術の結節点とも言える  
サイエンティフィックイラストレーション  
という分野に興味を持つ。



# 活動の目的

京都における生物多様性の保全の第一歩として

- ①どのような生物が生息しているのか
- ②どのような問題を抱えているのか



多くの世代に  
知ってもらふ必要がある！

そこで .....



生態系に大きな影響を及ぼし、かつ認知度や人気が高い  
オオサンショウウオを題材として選んだ。

私はオオサンショウウオの

愛らしさ

+

学術的側面

交雑問題や基礎生態など

をクリエイティブな手法で伝える！

# オオサンショウウオパズル

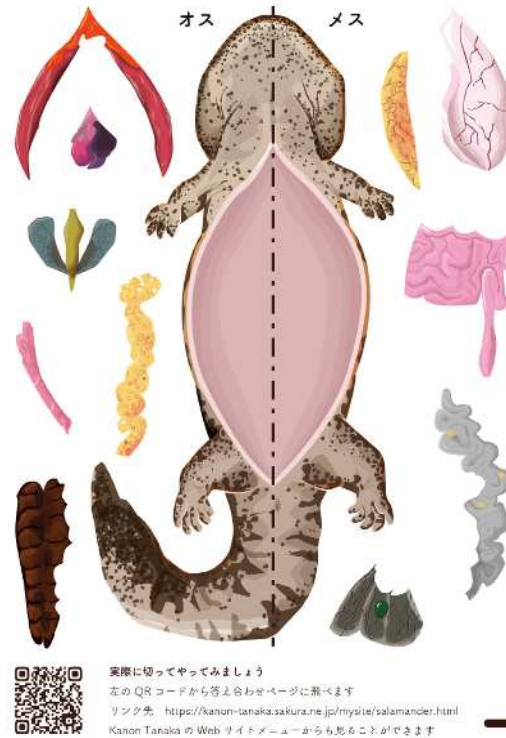
● 中学校における交雑オオサンショウウオ解剖実習補助や教材提供



改良を行い、  
布とマグネット式のパズルへ

# オオサンショウウオパズル

## オオサンショウウオ調査や体の仕組みが学べるクリアファイルの作成



中に入っているプリント

<https://www.kanontanaka-illustration-webdesign-science.com/salamander.html>

答え合わせ特設サイトへ



表面→実際の調査で測定する部位  
裏面→オオサンショウウオの解剖図

# オオサンショウウオパズル

## オオサンショウウオのワークショップ開催

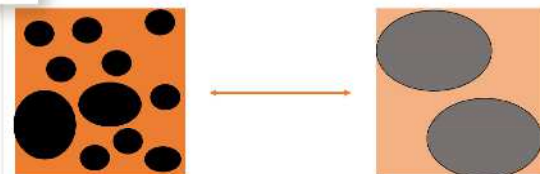


### ワークショップで使うスライド



他のサンショウウオ  
について

どっちが日本産？



柄の見分け方  
についても紹介

その他、ダヴィンチマスターズクラブなどで同様のワークショップを開催してきた

# オオサンショウウオぬいぐるみ

ぬいぐるみとそのタグのデザインの制作



日本産

交雑



中国産



# オオサンショウウオのイラスト

## 🌀 展覧会におけるオオサンショウウオのイラストの展示

**藤田卓没後五十周年企画展**  
**藤田恵子と田中花音展**  
 ボタニカルアートとサイエンスアートの融合

**駒井家住宅駒井卓・静江記念館**  
**秋の連続公開**

**開催時間**  
 【観覧券別】1000-1600、最終受付1500  
**入場料**（観覧券別）  
 大人500円、中学生・高校生200円  
 小学生以下（保護者同伴）無料  
 障がい者（各シイロID）手帳提示 無料  
 ※各券各1名まで

**会場**  
 京都市指定有形文化財  
 駒井家住宅（駒井家・静江記念館）

**主催**  
 公益財団法人日本ナショナルトラスト

※観覧券の購入状況や天候等の事情により開催が変更、中止となる場合がございます。

予約制のためこちらからお申し込みください。  
<https://x.gd/652Lh>

2022  
 11/23-27  
 全日

モックアップ、ハナク（静岡市）、オオサンショウウオ（甲府市）- 静岡 岡谷方面



縦 450mm × 横 1800mm





# その他のオリジナルグッズ

● いきもにあ、学会などのイベント、京都水族館や博物館での販売

## 機能的でおしゃれ！純日本産の オサンショウウオ 名刺入れ

1. 壊れにくい頑丈なアルミケース



2. 身だしなみを整えら  
れる鏡もついています！



3. コンパクトなのに 25 枚も名刺を  
入れられます！



前足は本当は 4 本！



美しい日本産オサンショウウオイラストが  
印刷されています！

## クリアファイル



## アクリルキーホルダー



# オオサンショウウオ着ぐるみ

● 今後のオオサンショウウオイベントでお披露目する着ぐるみ

*Andrias japonicus* の

やぽちゃん

日本固有種のオオサンショウウオを着ぐるみにし  
イベントなどで目を惹く存在を目指す

「ぽ」にアクセントを置いた  
関西風のイントネーションで読む

「やぽ」は種小名の前半部分の「japo」に由来  
ラテン語では「ja」は「や」と発音

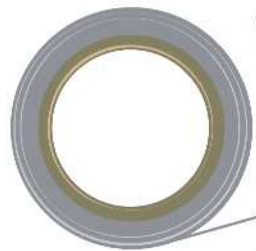


オオサンショウウオ  
だけではない！

番外編

# その他のオリジナルグッズ

● いきもにあ、学会などのイベント、京都水族館や博物館での販売



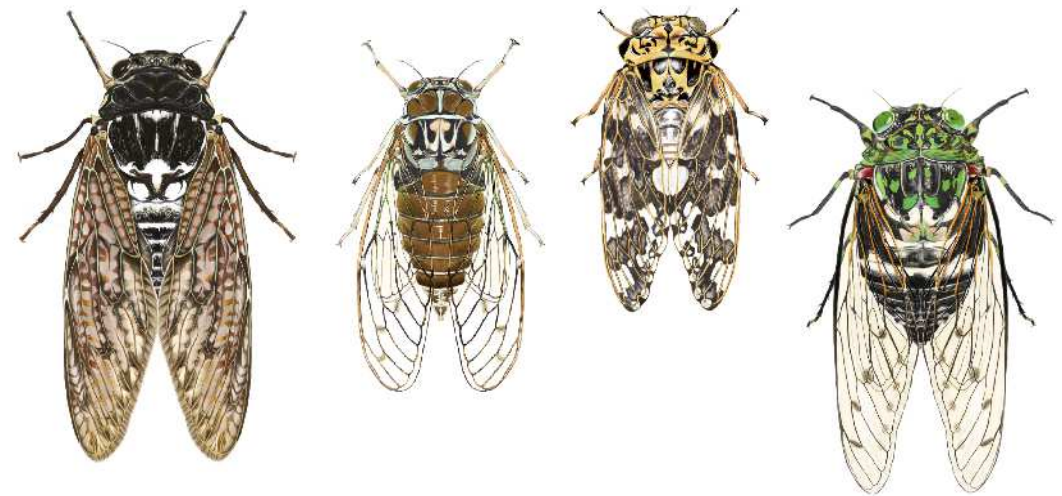
## マスキングテープ



## ノートブック



## リアルな蝉ステッカー



## クリアファイル



# ワークショップ

## 京都大丸でのイベント

### カエルの模型に色を塗るイベント

京都大学総合博物館と株式会社西尾製作所に協力いただきました。



実際のワークショップでの色塗りの様子



# 課題・今後に向けて

## ①伝える内容の比重



研究者や専門家の方との協力、そのための時間も必要

## ②直接的な保全活動とのコラボレーション



直接的な生物多様性保全活動

私の活動だけではここまでしかできない！

直接的な保全活動を行う方と連携したい！